

AND 1015 TC / AND 1015 MTC

Планшетный компьютер с 15" цветным сенсорным дисплеем



Удобное сенсорное управление

Конфигурация под заказчика

Графическая страница измеренных значений

Представление аналоговых и дискретных параметров

Интегрированные процессор и интерфейсы

Представление судовых параметров, информационных и аварийных сообщений является важной частью современных систем аварийной сигнализации и защиты. Постоянно увеличивающиеся объемы данных предъявляют повышенные требования к быстродействию и погрешностям системы представления информации. Этим обусловлено применение дисплеев с высоким разрешением, таких как планшетные компьютеры AND 1015 TC и AND 1015 MTC.

Дисплеи с пассивным охлаждением, т.е. не имеют вентиляторов и не боятся пыли. Пыль при работе не разносится. Отсутствуют какие-либо движущиеся комплектующие, такие как жесткий диск. Поэтому дисплеи ударостойкие и бесшумные в работе.

Управление с емкостного сенсорного экрана. Имеется встроенный звонок для аварийной сигнализации.

Дисплей предназначен для встраивания в приборные панели, пульты или щиты управления, имеет TFT экран, читаемый при солнечном освещении. Дисплей имеет горизонтальный угол обзора 160° (80° налево, 80° направо) и вертикальный 140° (80° вверх, 60° вниз) без потери качества изображения.

Модификация AND 1015 MTC дополнительно имеет интерфейсы VGA, DVI и видеовход (BNC).

Страницы

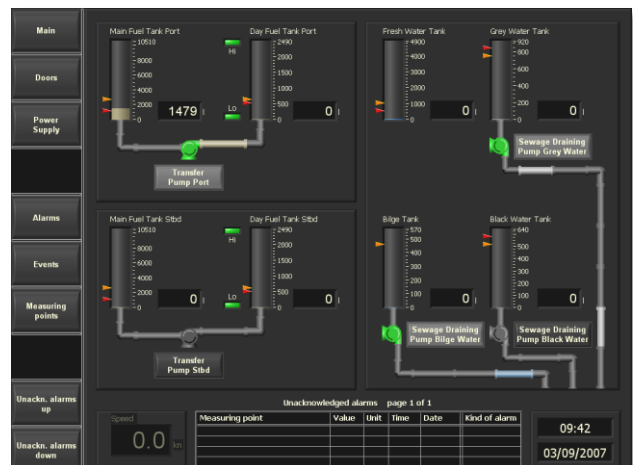
Эти страницы взяты из системы 86-футовой яхты. Все компоненты адаптированы к специфике судна и ее систем.

Обзорная



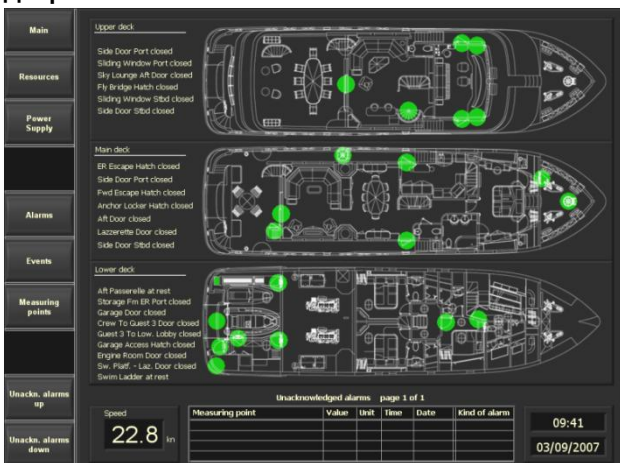
Информация по многим судовым системам, включая навигационные огни, якоря и другое оборудование, влияющее на готовность судна к плаванию.

Запасы



Одновременное представление уровней заполнения цистерн и состояния насосов.

Двери



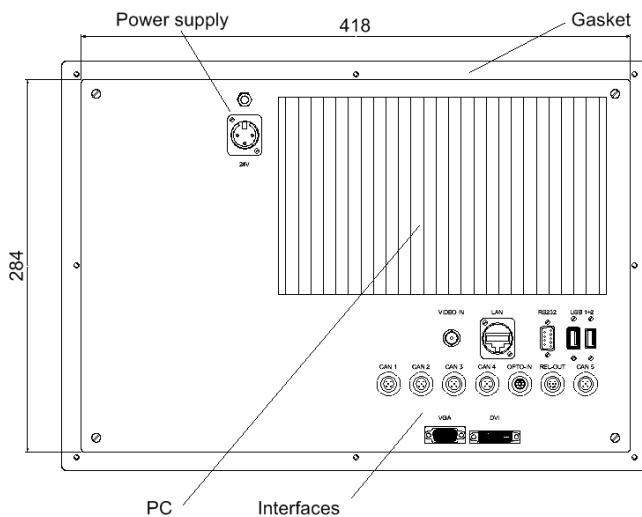
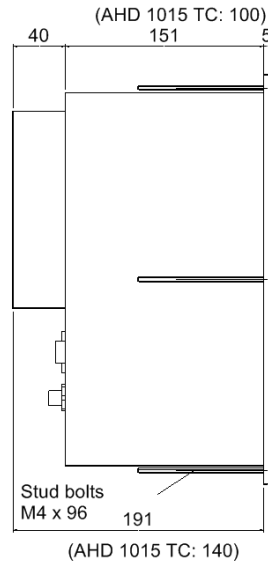
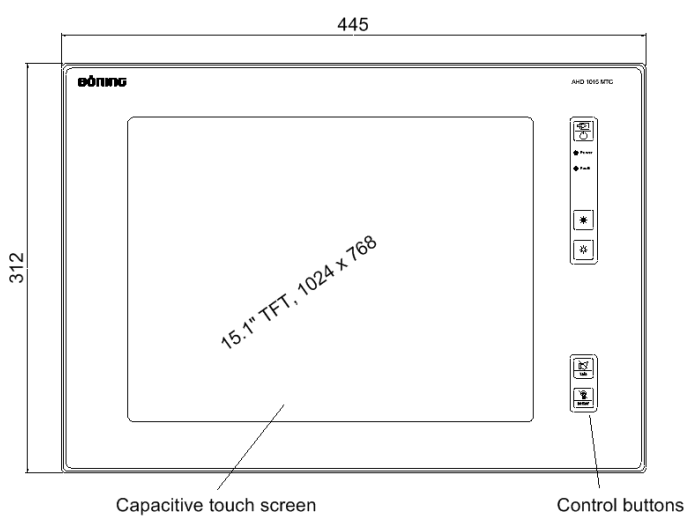
Информация о положении дверей (красный – открыты, зеленый - закрыты). На ходу судна формируется аварийное сообщение при открытии дверей, которые должны быть закрыты при плавании.

Энергоснабжение



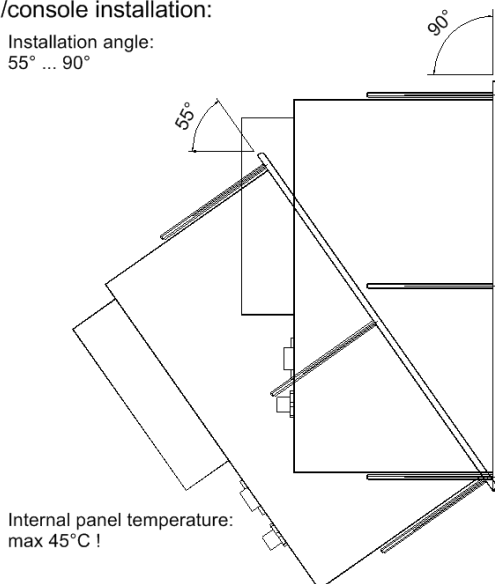
Информация о работающих и не работающих системах электропитания.

Размеры:



Panel/console installation:

Installation angle:
55° ... 90°



Технические данные:

Электропитание:	9 ... 32 В пост. тока
Потребление:	ок. 40 Вт (24 В пост. тока)
Разрешение дисплея:	XGA 1024 (Г) x 768 (В) пикселей
Экран:	15", 304мм x 228мм
Количество цветов:	16 млн. цветов (24 бит)
Яркость свечения:	600 кд/м ² (тип.)
Снижение яркости:	4...100%
Рабочая температура:	-30 °C ... +70°C
Температура хранения:	-50 °C ... +85°C
Масса:	ок. 9 кг (ТС), ок. 10 кг (МТС)
Степень защиты:	С лицевой стороны IP 67, (IP 56 по сертификату тип. одобрения), С обратной стороны IP 55
Размеры Ш x В x Г:	445мм x 312мм x 145мм (ТС) 445мм x 312мм x 196мм (МТС)
Вырез в панели Ш x В:	420мм x 287мм
Процессор:	Pentium Mobile 1.7 ГГц
Оперативная память:	1 Гбайт
Флеш диск:	1 Гбайт
Интерфейсы:	Электропитание 4 x CAN bus Дискретный вход (4 x оптопара) Дискретный выход (2 x реле) 2 x USB 1 x COM (RS232) 1 x LAN 1 x Видеовход (только МТС), PAL 50Гц 1 x VGA (только МТС) 1 x DVI (только МТС)
При внутренней температуре > 65°C встроенная защита от перегрева снижает яркость свечения дисплея.	
Соблюдайте при установке в панели/пульты:	
Температура внутри панели:	Макс. 45°C
Угол установки:	55° ... 90°